

# R3Query 最新试用版部署启动流程

## 一、下载地址

### 1. 下载 R3 Query 最新试用版(2017)安装包

请认准官方网址：

[www.r3yun.com](http://www.r3yun.com)

[www.r3yun.com/download.html](http://www.r3yun.com/download.html)

**注：**如需联系厂商或获取技术支持，请申请加入官方 **QQ 群：433299670**



## 二、环境要求

概述：试用版的系统运行是需要对服务器/个人电脑的操作系统、运行环境做出最基础要求，请尽量按照官方推荐配置和版本号来安装部署，如有疑问，可联系我公司售前或技术人员，也可以在官方 QQ 群中咨询。

### 1. 操作系统

支持多平台操作系统部署，当前官方推荐最新试用版环境为：

**windows 64 位操作系统**

### 2. 安装 JDK

官方推荐版本：**JDK 1.7 (64 位)**，并配置 **JAVA 环境变量**

### 3. 配置 JAVA 环境变量

官方推荐配置教程(内容仅供参考，来源于“百度经验”)：

<http://jingyan.baidu.com/article/3c343ff70bc6ea0d377963df.html>

--验证配置是否成功如下，Windows 系统进入 CMD 模型，输入 `java -version`

```
管理员: C:\Windows\system32\cmd.exe
Microsoft Windows [版本 6.1.7601]
版权所有 (c) 2009 Microsoft Corporation。保留所有权利。

C:\Users\Administrator>java -version
java version "1.7.0_13"
Java(TM) SE Runtime Environment (build 1.7.0_13-b20)
Java HotSpot(TM) 64-Bit Server VM (build 23.7-b01, mixed mode)
```

### 三、启动流程

#### 1. 部署 R3 Query 最新试用版(2017)安装包

系统安装包为 zip 格式的压缩包，请将全部内容解压至系统任意路径中。

**注：**路径中请勿有空格等特殊符号存在。

#### 2. 启动系统程序

在安装包解压出的目录中，进入...\`bin`\路径下：

Windows 启动方式： 双击 `startup.bat`

Linux 启动命令： `./startup.sh &`

Linux 检查系统进程： `ps -ef|grep java`

#### 3. 成功启动后的命令界面

```
Tomcat
The source of the configuration was InputStream java.io.BufferedInputStream@29dafb6f.
The diskStore path for this CacheManager will be set to D:\Mark\R3Query\R3_Query_ECharts\Temp\ehcache_auto_created_1480677639249.
To avoid this warning consider using the CacheManager factory methods to create a singleton CacheManager or specifying a separate ehcache configuration (<ehcache.xml> fo
com.xjones.util.service.system.DataPersistenceService 2016-12-02 19:20:39.607 -- INFO -- [SYSTEM/SYSTEM] 启动日志服务，开始记录日志... 当前缓存的日志数量为： 2
十二月 02, 2016 7:20:39 下午 com.hazelcast.partition.InternalPartitionService
INFO: [192.168.1.103]:5700 [R3_Big_Data_R3_LOCAL] [3.3] Initializing cluster partition table first arrangement...
除权检查失败，未找到授权信息或授权信息无效，请确认已正确安装.....
十二月 02, 2016 7:20:40 下午 com.hazelcast.config.XmlConfigLocator
INFO: Loading 'hazelcast.xml' from classpath.
十二月 02, 2016 7:20:40 下午 com.hazelcast.web.HazelcastInstanceLoader
INFO: Creating a new HazelcastInstance for session replication
十二月 02, 2016 7:20:40 下午 com.hazelcast.instance.DefaultAddressPicker
INFO: [LOCAL] [R3_Big_Data_R3_LOCAL] [3.3] Prefer IPv4 stack is true.
十二月 02, 2016 7:20:41 下午 com.hazelcast.instance.DefaultAddressPicker
INFO: [LOCAL] [R3_Big_Data_R3_LOCAL] [3.3] Picked Address[192.168.1.103]:5702, using socket ServerSocket[addr=/0:0:0:0:0:0:0:0,localport=5702], bind any local is true
十二月 02, 2016 7:20:41 下午 com.hazelcast.spi.impl.BasicOperationScheduler
INFO: [192.168.1.103]:5702 [R3_Big_Data_R3_LOCAL] [3.3] Starting with 8 generic operation threads and 8 partition operation threads.
十二月 02, 2016 7:20:41 下午 com.hazelcast.system
INFO: [192.168.1.103]:5702 [R3_Big_Data_R3_LOCAL] [3.3] Hazelcast 3.3 (20140907) starting at Address[192.168.1.103]:5702
十二月 02, 2016 7:20:41 下午 com.hazelcast.system
INFO: [192.168.1.103]:5702 [R3_Big_Data_R3_LOCAL] [3.3] Copyright (C) 2008-2014 Hazelcast.com
十二月 02, 2016 7:20:41 下午 com.hazelcast.core.LifecycleService
INFO: [192.168.1.103]:5702 [R3_Big_Data_R3_LOCAL] [3.3] Address[192.168.1.103]:5702 is STARTING
十二月 02, 2016 7:20:41 下午 com.hazelcast.instance.Node
WARNING: [192.168.1.103]:5702 [R3_Big_Data_R3_LOCAL] [3.3] No join method is enabled! Starting standalone.
十二月 02, 2016 7:20:41 下午 com.hazelcast.instance.Node
WARNING: [192.168.1.103]:5702 [R3_Big_Data_R3_LOCAL] [3.3] Config seed port is 5701 and cluster size is 1. Some of the ports seen occupied!
十二月 02, 2016 7:20:44 下午 com.hazelcast.core.LifecycleService
INFO: [192.168.1.103]:5702 [R3_Big_Data_R3_LOCAL] [3.3] Address[192.168.1.103]:5702 is STARTED
十二月 02, 2016 7:20:44 下午 org.apache.catalina.core.ApplicationContext log
INFO: Initializing Spring FrameworkServlet 'spring'
com.xjones.util.tools.R3CloudFreeMarkerConfigurer 2016-12-02 19:20:44.069 -- INFO -- ClassTemplateLoader for Spring macros added to FreeMarker configuration
十二月 02, 2016 7:20:44 下午 org.apache.catalina.startup.HostConfig deployDirectory
INFO: Deployment of web application directory D:\Mark\R3Query\R3_Query_ECharts\webapps\ROOT has finished in 25,258 ms
十二月 02, 2016 7:20:44 下午 org.apache.coyote.AbstractProtocol start
INFO: Starting ProtocolHandler ["http-nio-880"]
十二月 02, 2016 7:20:44 下午 org.apache.coyote.AbstractProtocol start
INFO: Starting ProtocolHandler ["ajp-nio-8009"]
十二月 02, 2016 7:20:44 下午 org.apache.catalina.startup.Catalina start
INFO: Server startup in 25335 ms
```

### 四、注册登录

#### 1. 注册用户

当系统程序成功启动后，在浏览器输入登录地址：

<http://localhost:880>

**注：**请保持网络畅通，注册成功系统才会自动从官网获取试用授权。

此时会进入提示注册界面，如下图所示，请点击【**现在就开始!**】进行注册：



电子邮件将作为您的**登录账号**，**密码**也会随注册信息发送到这个地址中，请务必填写您可以接收邮件的邮箱地址，其它信息完成后请点击【**提交**】进入确认界面：



成功进入确认界面，请查看邮箱中是否收到注册信息和登录密码，如果有任何疑问可联系公司售前和技术人员或在官方 QQ 群中咨询，点击【**现在就开始使用 R3 QUERY 系统!**】将进入系统登录界面：

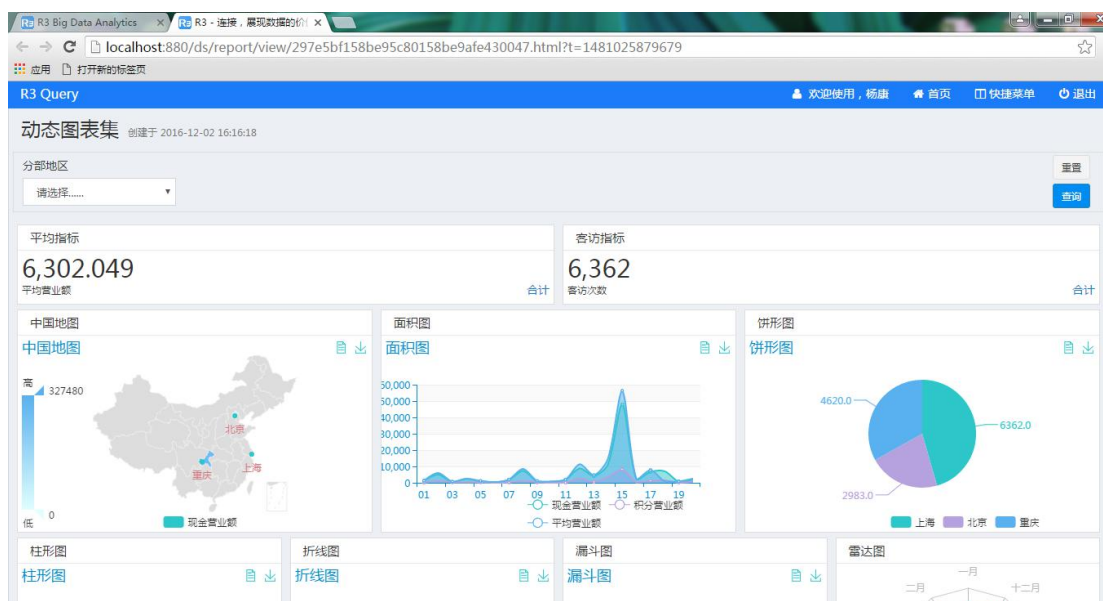
用户信息注册完成，您的注册账户信息如下：

<b>登陆账号</b>	support@r3yun.com
<b>姓名或企业</b>	北京中科融研科技有限公司
<b>登陆密码</b>	登陆密码通过电子邮件发送到您的邮箱，请查看邮件

现在就开始使用R3 QUERY系统!

## 2. 登录系统

输入已注册的邮箱账号，输入系统激活邮件中的密码，即可登录系统，此时的系统已经自动从官方网站获取了试用授权，授权有效期内免费试用，感谢！



3. 系统使用说明和操作教程可联系技术人员获取或在官方网址、论坛、QQ 群中下载，欢迎试用：

[www.r3yun.com](http://www.r3yun.com)

[www.r3yun.com/bbs/forum.php](http://www.r3yun.com/bbs/forum.php)

官方 QQ 群：433299670